

# FSC® Walddialoge

## Bodenschutz im Wirtschaftswald

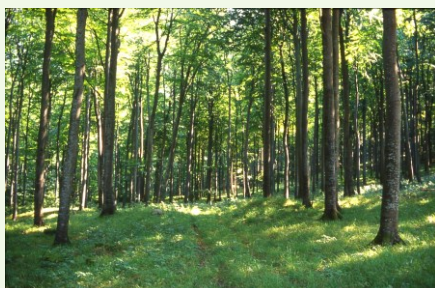
FSC Deutschland in Kooperation mit dem Landesbetrieb Forst Brandenburg lädt ein:

**FACHTAGUNG AM MITTWOCH, 18. OKTOBER, 13 - 18 UHR**

**EXKURSION AM DONNERSTAG, 19. OKTOBER, 9 – 13 UHR**



Forschungsinstitut für Bergbaufolgelandschaften e.V.  
Brauhausweg 2, 03238 Finsterwalde



FSC® F000213

### Anmeldung

Die Teilnahme ist kostenlos. Sichern Sie sich Ihren Platz über den Anmeldelink <https://forms.office.com/e/YqnTqaFL40>. Die Teilnehmerzahl ist begrenzt!

Wir freuen uns darauf, Sie bei unserer Veranstaltung begrüßen zu dürfen.

### Kontakt und weitere Informationen

Bei Fragen melden Sie sich gerne bei Montserrat Vargas Salgado  
[montserrat.vargassalgado@fsc-deutschland.de](mailto:montserrat.vargassalgado@fsc-deutschland.de)



In einem zweitägigen Format bieten wir den Teilnehmenden eine Plattform zur Diskussion und Wissensvermittlung rund um das Thema **Bodenschutz im Wirtschaftswald**. Expertinnen und Experten sowie Waldbewirtschaftende berichten über aktuelle wissenschaftliche Erkenntnisse und praktische Erfahrungen.

## Fachtagung am 18.10.

13:00	Ankommen der Gäste im Forschungsinstitut für Bergbaufolgelandschaften e.V. (FIB), <a href="#">Brauhausweg 2, 03238 Finsterwalde</a>	
13:30	Begrüßung und Eröffnung der Veranstaltung	Elmar Seizinger, FSC Dr. Dirk Knoche, FIB
13:45	Befahrung und Bodenschutz im FSC Standard	Elmar Seizinger, FSC
14:00	Physikalischer Bodenschutz im Wirtschaftswald – Learnings und Praxisempfehlungen	Prof. Dr. Thorsten Gaertig, HAWK
14:30	Einfluss auf die Nährstoffnachhaltigkeit – Waldmanagement neu ausrichten	Dr. Martin Greve, Forschungsanstalt für Waldökologie und Forstwirtschaft RLP
15:00	Kaffeepause	
15:30	Praxiserfahrungen mit Kleinraupen – Spannungsfeld zwischen Bodenschutz, Arbeitssicherheit und Kosten	Dr. Raul Köhler, FIB
16:00	Angewandter Boden-, Biotop- und Arbeitsschutz – Praxisumsetzung im FSC-zertifizierten Privatwald in Brandenburg	Michael Duhr, Privatwaldbesitzer
16:20	Pferde im Einsatz – Praxiserfahrung aus Rheinland-Pfalz	Bernhard Frauenberger und Bernd-Peter Räßple, MKUEM Rheinland- Pfalz
16:40	Austausch mit den Referent:innen	
17:45	Ende der Veranstaltung	
18:30	Abendessen im Finsterwalder Brauhaus, <a href="#">Sonnewalder Str. 13, 03238 Finsterwalde</a>	

Das Programm zur Exkursion finden Sie auf der nächsten Seite.

Bitte denken Sie an festes Schuhwerk und wetterfeste Kleidung für die Exkursion!

## Exkursion am 19.10.

8:45	Treffpunkt am Landesbetrieb Forst Brandenburg, <a href="#">Lindenaer Straße 5b, 03253 Doberlug-Kirchhain</a>	Umstieg in Kleinbusse
9:00	Begrüßung im Wald Waldumbau und Rückung – Kleinraupen und Rückepferde im Einsatz – Diskussion von Vor- und Nachteilen bei unterschiedlichen Voraussetzungen – Wo stoßen beide Techniken an ihre Grenzen?	Hubertus Kraut, Direktor LFB Landesbetrieb Forst Brandenburg und IG Zugpferde
11:15	Forsttechnische Entwicklungen	Andrea Hauck, Kuratorium für Waldarbeit und Forsttechnik e.V.
11:45	Ausklang im Wald	
12:30	Ende der Veranstaltung und Rückfahrt nach Finsterwalde	
13:00	Abreise	

Wir bedanken uns bei:

