

# Natur- Wald- Entwicklung in FSC-Wäldern

Frankfurt, 7.11.2024, Elmar Seizinger



WÄLDER<sup>TM</sup>  
FÜR IMMER  
FÜR ALLE

# Wer hat die Regelungen im Deutschen FSC-STD entwickelt?



ROBIN WOOD



GREENPEACE

OTTO

OBI



ForstBW  
Wir schaffen Zukunft

Landesbetrieb Wald und Holz  
Nordrhein-Westfalen



ForestFinance  
Rendite - Natur - Zukunft



RUNGE®  
www.DURCH-DIE-BANK-GUT.DE

+ WEITERE 150 UNTERSTÜTZER



# FSC-zertifizierte Waldfläche in Deutschland

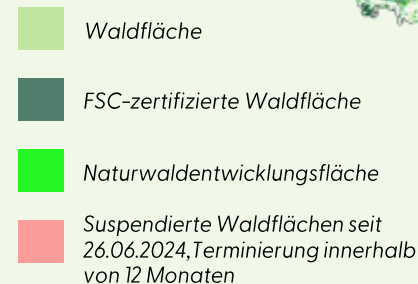
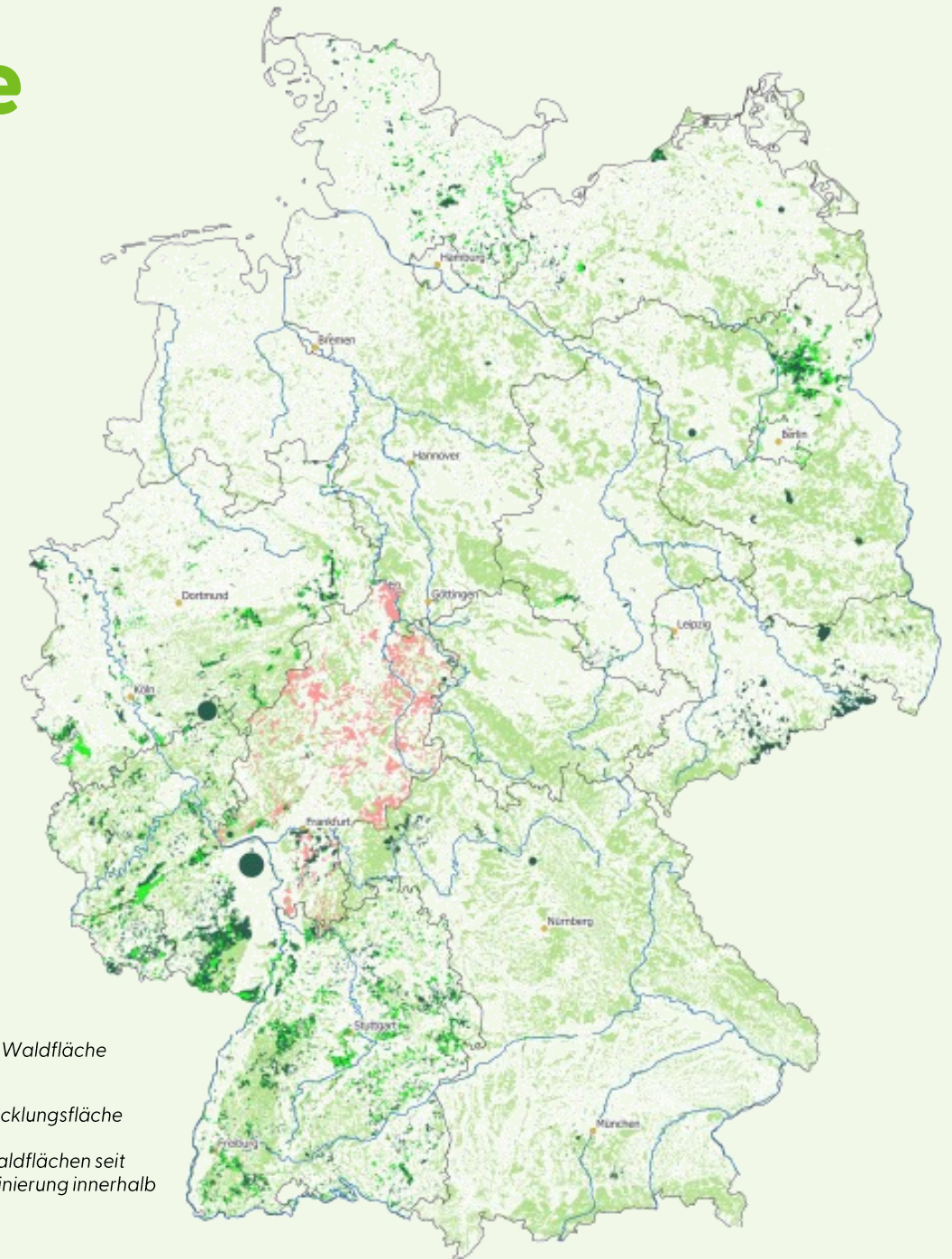
Stand: Juli 2024

**1,18 MIO. HEKTAR**

In Deutschland sind derzeit ca. 11,5 Prozent der gesamten Waldfläche FSC-zertifiziert.

## VOR ALLEM ÖFFENTLICHER WALD

Landeswälder in Nordrhein-Westfalen, Saarland, Berlin, Schleswig-Holstein, Hamburg, Baden-Württemberg und Rheinland-Pfalz, viele Großstädte.



# HINTERGRÜNDE ZUM THEMA

A black notebook with a textured cover is the central focus, lying on a light-colored wooden surface. Two green pencils are placed diagonally across the top left corner of the notebook. The notebook has a faint, embossed logo on its cover that reads 'U.S. 75'. In the background, a notebook with a green leaf pattern is visible on the left, and a yellow sticky note is on the right.

# Eine kurze Geschichte von „10%“



Convention on  
Biological Diversity

2002

At least 10% of each of the world's ecological regions (f.e. forests) effectively conserved<sup>1</sup>

2018

## German FSC-STD

At least 10% of the wooded area should be appointed:

1. Natural forest development area and/or
2. area with special function for nature conservation



Bundesministerium  
für Umwelt, Naturschutz,  
Bau und Reaktorsicherheit

2007

By 2020, forests with natural forest development account for 5% of the wooded area<sup>2</sup> (50% of forest is state/ municipal forest – here 10%)

2015

## International FSC IGIs 2015

Representative Sample Areas in combination with other components of the conservation areas network compromise a minimum 10% area of the Management Unit.%)

1. COP 6 Decision VI/9 Global Strategy for Plant Conservation. Target 4.  
2. Nationale Strategie zur biologischen Vielfalt Kabinettsbeschluss vom 7. November 2007



# NWE-FLÄCHEN IN DER PRAXIS

# NWE-Flächen – Definition

**Von direkten menschlichen Eingriffen ungestörte Flächen**, die unter besonderer Berücksichtigung der Biotopwertigkeit und des Entwicklungspotenzials der Flächen **für den Natur- und Artenschutz** ausgewählt werden. In den Flächen unterbleiben Nutzungseingriffe außer den erforderlichen jagdlichen Maßnahmen entsprechend Indikator 6.6.1 sowie Verkehrssicherungsmaßnahmen und die Ernte von Saatgut, sofern vergleichbare lokale Herkünfte anderweitig nicht verfügbar sind. **Entwicklungs- und Pflegemaßnahmen sind möglich, wenn der Arten- und Biotopschutz dies erforderlich macht.**



# NWE-Flächen – die wichtigsten Regeln

## IMMER 10%

... aber nicht immer 10% NWE  
Fläche. NWE+Fläche mit  
besonderer  
Naturschutzfunktion=10%

# Fläche mit besonderer Naturschutzfunktion

Dies sind Betriebsflächen mit besonderer Bedeutung für den Naturschutz, u.a. die HCV's 1-3 (u.a. Naturschutzgebiete, Nationalparke, Biosphärenreservate, Vorkommen streng geschützter Arten, Naturwaldparzelle, Bannwald, FFH- und Vogelschutzgebiete, geschützte Biotope nach § 30 BNatSchG); weiterhin nicht/nur extensiv bewirtschaftete Flächen wie Steillagen, Wirtschaftswälder außer regelmäßigem Betrieb, Trocken- oder Nassstandorte, Überschwemmungsgebiete, Biotopholzgruppen, Horstschutzzone und weitere **Flächen, auf denen naturschutzfachliche Belange besondere Berücksichtigung finden.**



# NWE-Flächen – die wichtigsten Regeln

## IMMER 10%

... aber nicht immer 10% NWE Fläche. NWE+Fläche mit besonderer Naturschutzfunktion=10%

## UNTERSCHIEDE BEI BESITZARTEN

Landeswald: 10% NWE  
Kommunalwald > 1000 ha 5%  
Kommunalwald < 1000 ha und Privatwald bemühen sich um angemessenen Ausgleich

## ZEIT UND QUALITÄT

Innerhalb von 5 Jahren  
Aufgrund eines Zeitplans  
Mind 0,3 ha  
Möglichst > 25 ha

## MANAGEMENT UND MONITORING

Aufnahme in langfristige Planung  
Entwicklungs- und Pflegemaßnahmen sind möglich

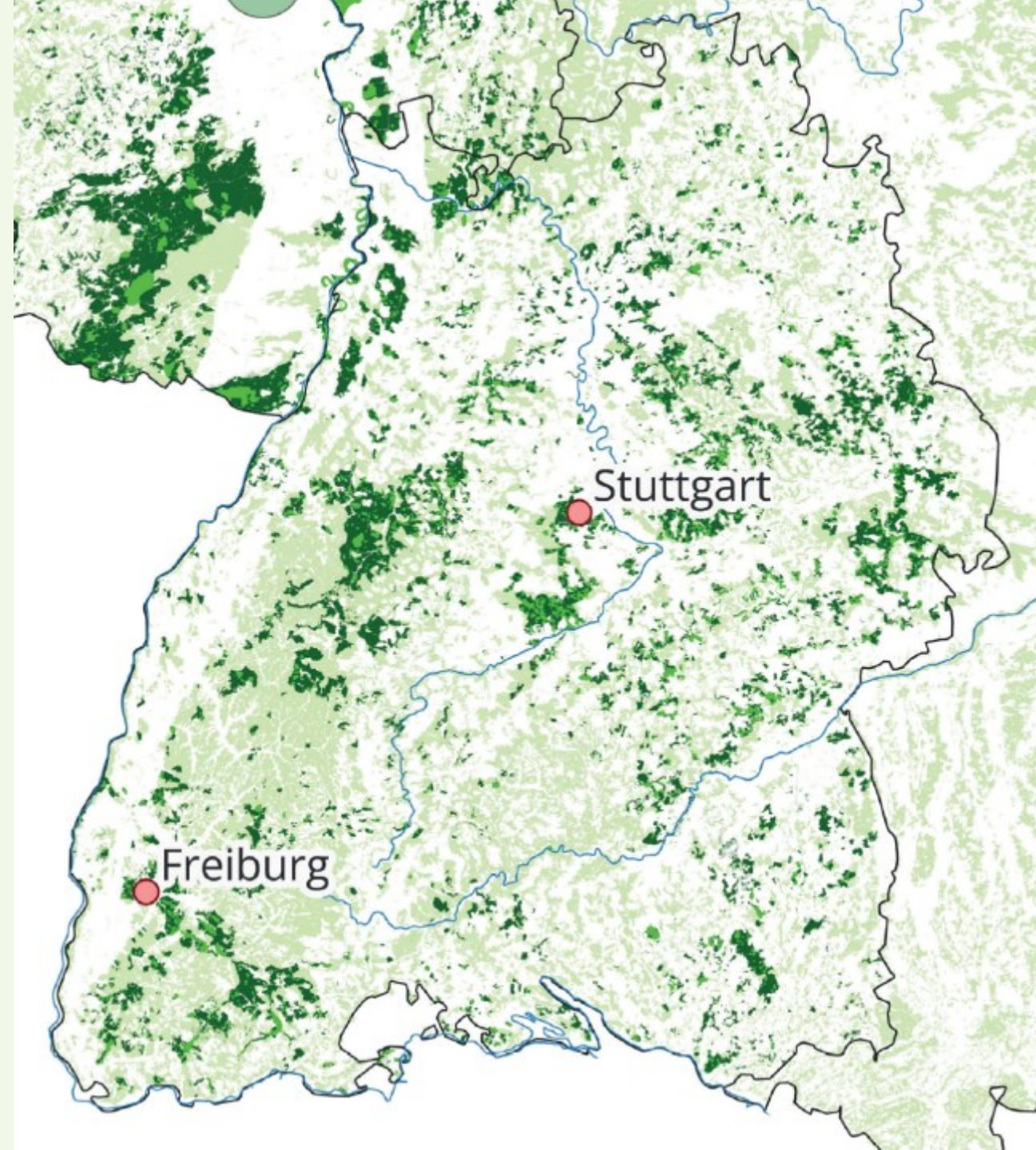
## TRANSPARENZ

Darstellung in Karten  
Im öffentlichen Wald, öffentlich zugänglich

# FSC-zertifizierte Waldflächen in Baden-Württemberg

## NWE-FLÄCHEN

<https://www.fsc-deutschland.de/wald/zahlen-und-fakten/>



# NWE-Flächen – die wichtigsten Regeln

## IMMER 10%

... aber nicht immer 10% NWE Fläche. NWE+Fläche mit besonderer Naturschutzfunktion=10%

## UNTERSCHIEDE BEI BESITZARTEN

Landeswald: 10% NWE  
Kommunalwald > 1000 ha 5%  
Kommunalwald < 1000 ha und Privatwald bemühen sich um angemessenen Ausgleich

## ZEIT UND QUALITÄT

Innerhalb von 5 Jahren  
Aufgrund eines Zeitplans  
Mind 0,3 ha  
Möglichst > 25 ha

## MANAGEMENT UND MONITORING

Aufnahme in langfristige Planung  
Entwicklungs- und Pflegemaßnahmen sind möglich

## TRANSPARENZ

Darstellung in Karten  
Im öffentlichen Wald, öffentlich zugänglich

## LERN- UND VERGLEICHSFLÄCHEN

Werden aus NWE-Flächen ausgewählt, wenn repräsentativ (Waldgesellschaften > 10% der Holzbodenfläche)

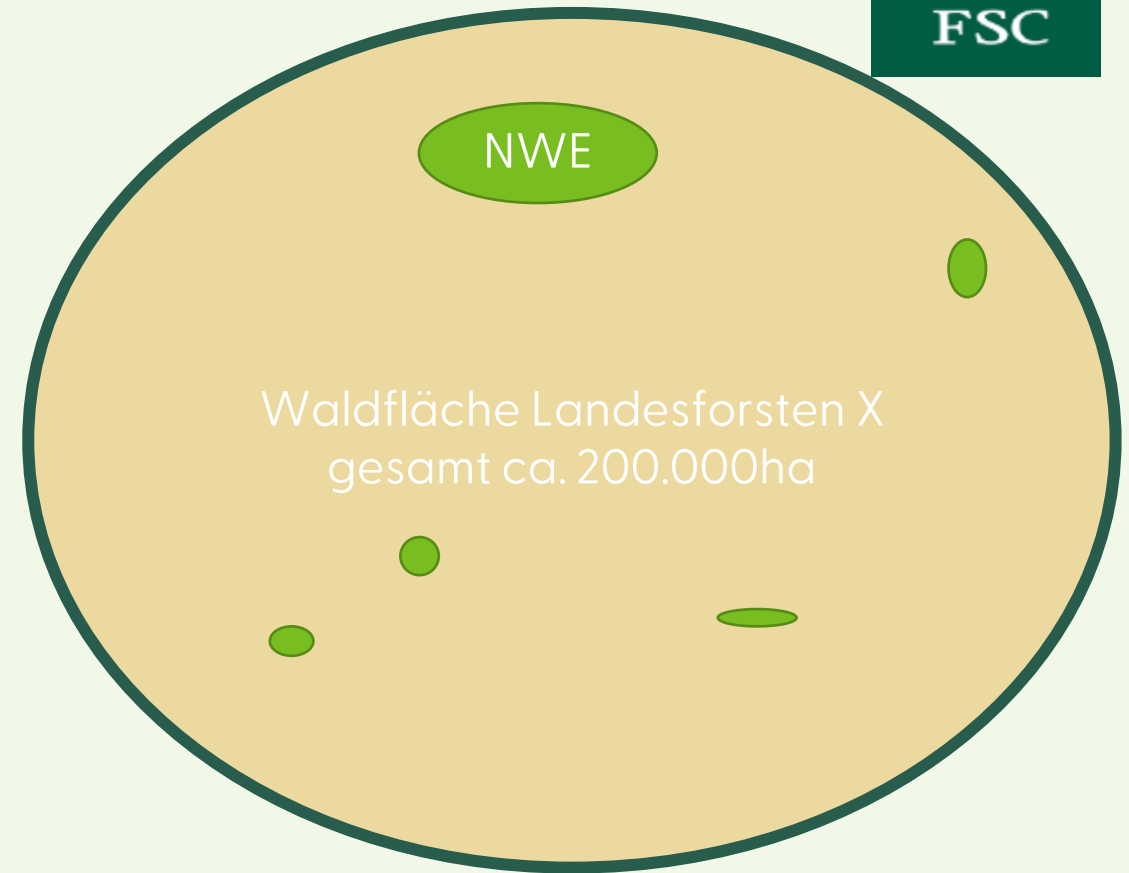
# NWE-Flächen bei Landesforsten X – status quo



- Der Deutsche FSC-STD fordert von Landesbetrieben **10% NWE-Flächen**



- Landesbetrieb hat weniger als 10% NWE-Flächen
- Zertifizierungsorganisation fordert Korrekturmaßnahme

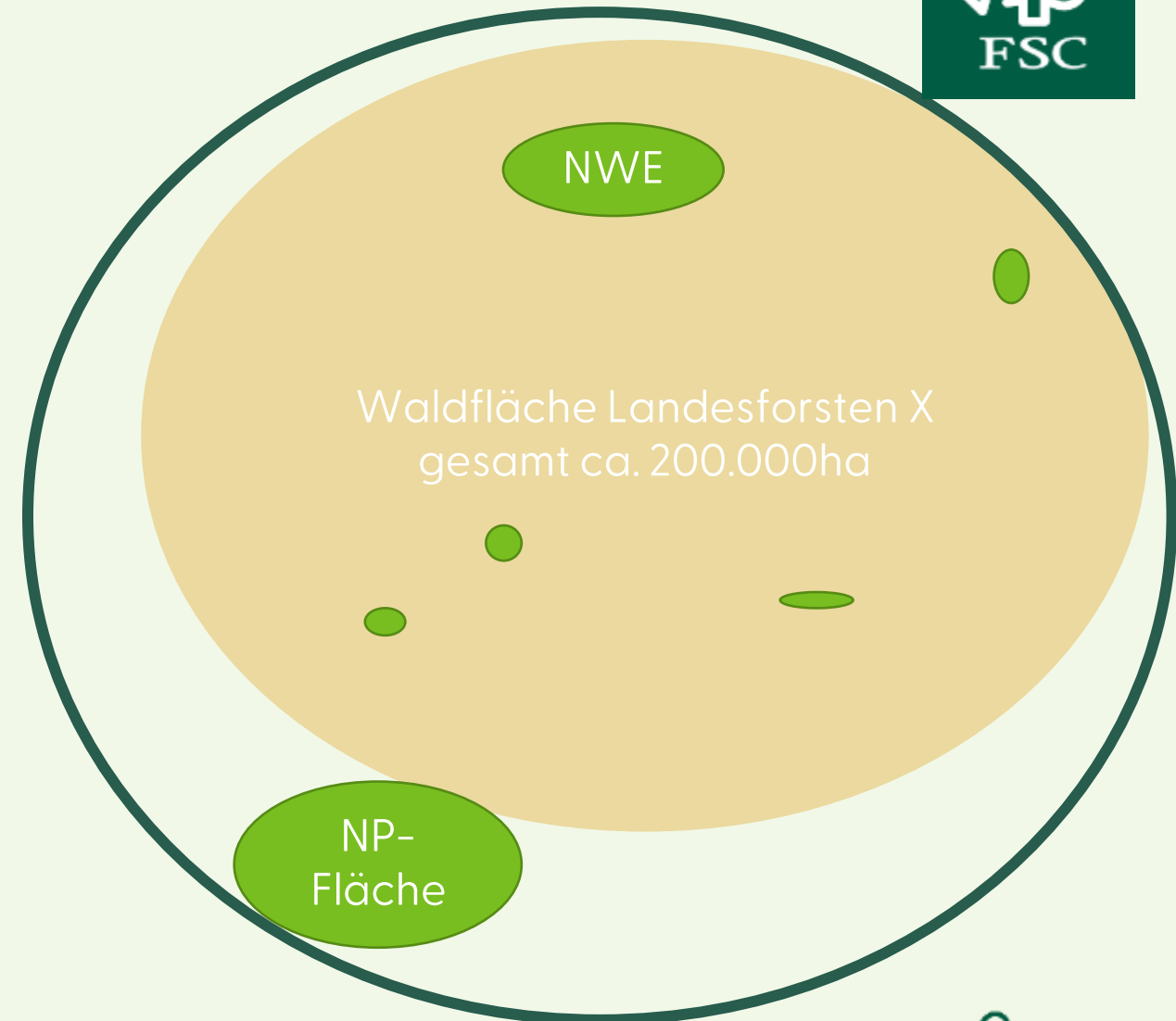


# NWE-Flächen bei Landesforsten X – Lösung



## Variante A:

- NP wird integriert – Landesforsten X und NP bilden eine Gruppe
- Folgerungen:
  - FSC-STD gilt auch im NP
  - **Keine Konflikte bei der Umsetzung** (FSC zertifiziert Waldmanagement)

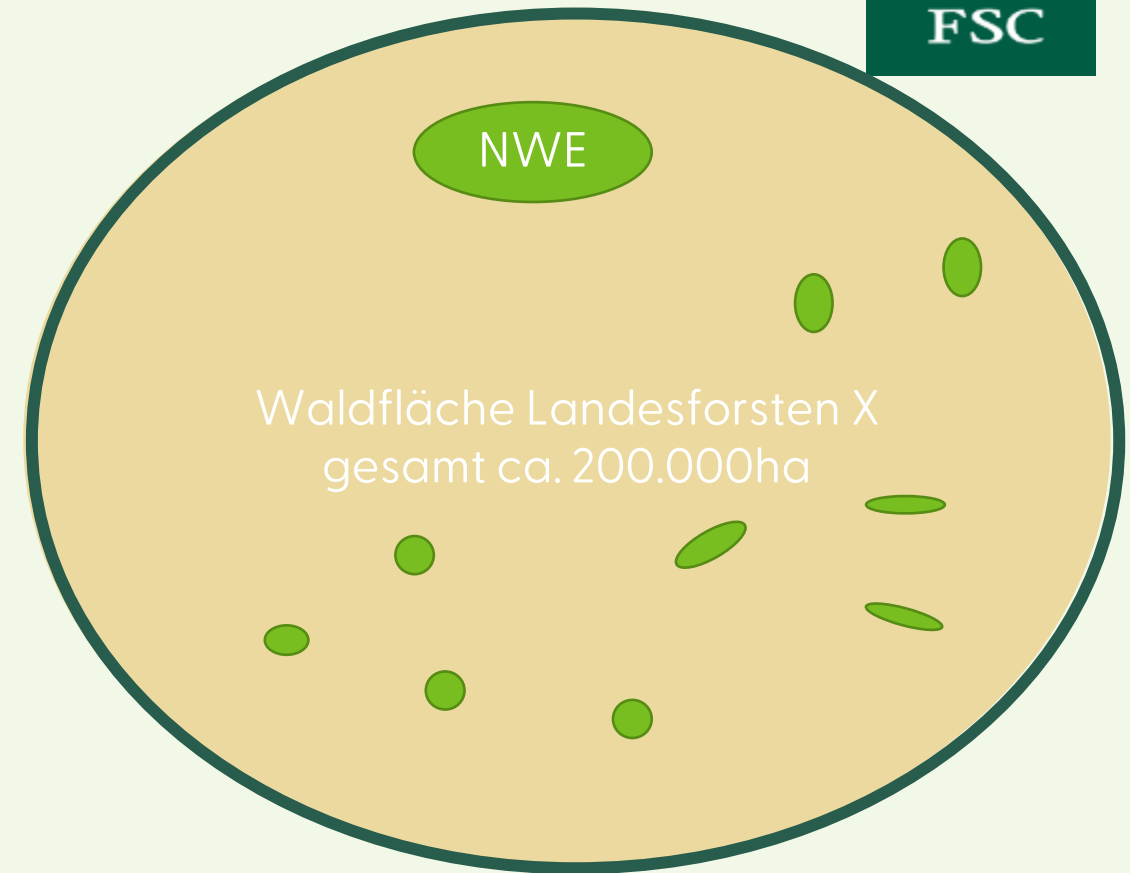


# NWE-Flächen bei Landesforsten X – Lösung



## Variante B:

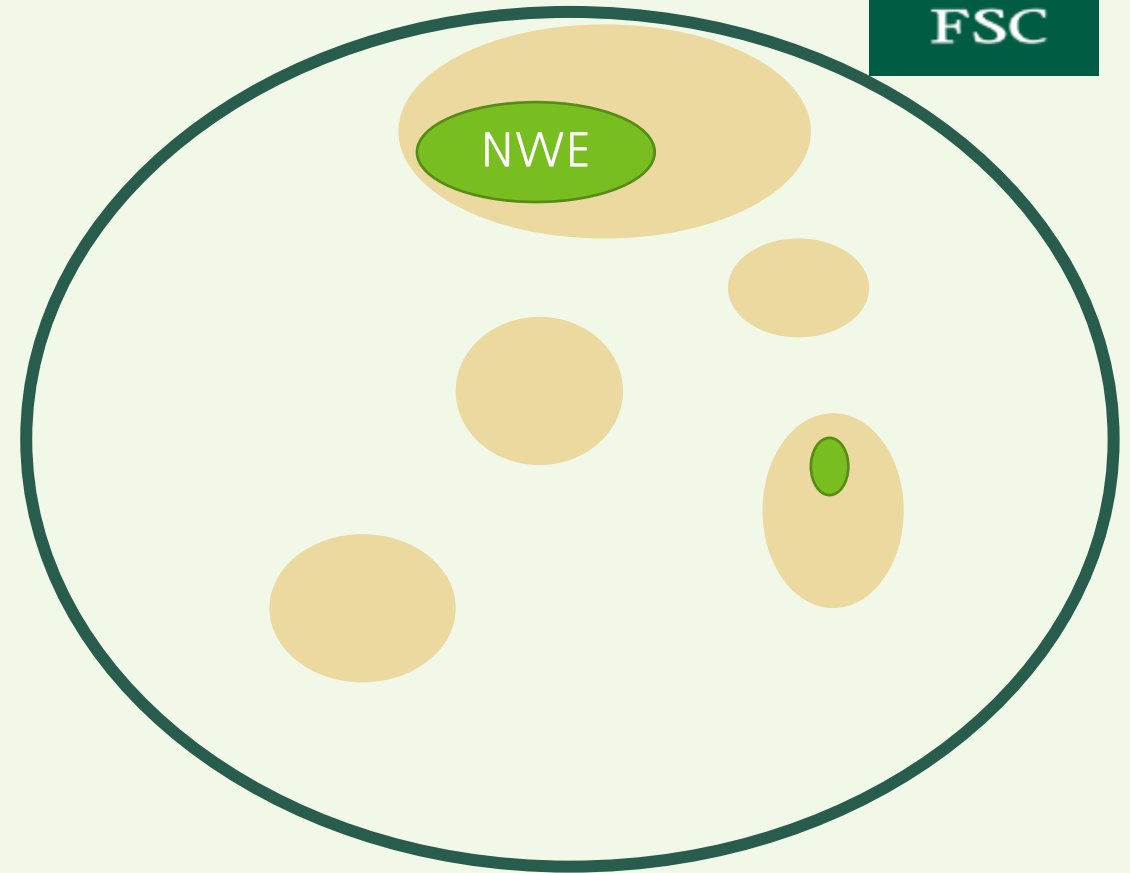
- Landesforsten X weisen zusätzliche NWE-Flächen aus



# NWE-Flächen in der Kommunalwaldgruppe Y



- Der Deutsche FSC-STD fordert von Kommunen ab 1000 ha **5% NWE-Flächen**
- In Gruppen können NWE-Flächen auf Gruppenebene nachgewiesen werden



# Fragen/Diskussion

- Wie sollen Pflege- und Entwicklungsmaßnahmen aussehen? Was soll, was darf?
- 10-5-0% NWE-Fläche je nach Besitzart, ist das fair?
- Sind 10-5-0% NWE-Fläche zu viel oder zu wenig?
- Spielen „Klimaangepasstes Waldmanagement“, Montreal-Agreement, COP, Nature Restoration Law etc. eine Rolle und wenn ja welche?
- ...



# Vielen Dank



**Forest Stewardship Council®**

FSC® Deutschland



Verein für verantwortungsvolle Waldwirtschaft e.V.

Postfach 5810

79026 Freiburg im Breisgau

FSC® F000213

Das Zeichen für verantwortungsvolle  
Waldwirtschaft

**[www.fsc-deutschland.de](http://www.fsc-deutschland.de)**